



KRONE

## COMUNICATO STAMPA

Per ulteriori informazioni:

**Claudia Duval**  
PR & Corporate Communications Manager EMEA  
ADC KRONE  
claudia.duval@adckrone.com  
Tel. +49 (0) 30 84 53 - 13 79

Ufficio Stampa ADC KRONE  
**AIDnetwork**  
**Marco Pignagnoli – Laura Podda**  
laura.podda@aidnetwork.com  
+39 – 02 - 67606342

### **La nuova soluzione schermata di ADC KRONE per il Physical Layer Management abbatte i costi operativi di rete**

*La soluzione TrueNet PLM viene offerta  
con una garanzia Zero-Bit-Error della durata di 20 anni*

**Roma – 20 Maggio 2008** – ADC KRONE (NASDAQ: ADCT; [www.adckrone.com](http://www.adckrone.com)) ha annunciato l’inserimento nella propria soluzione TrueNet® per il Physical Layer Management (PLM) di una variante in rame schermato. La gamma TrueNet PLM è stata progettata per consentire ai gestori di rete di identificare e controllare la posizione e la connettività di ogni PC, stampante, server, porta, periferica Ethernet o circuito in rame o fibra all’interno di installazioni aziendali in una o più sedi. Con l’ultimo nato della famiglia TrueNet PLM è possibile gestire canali in rame schermato e non schermato, così come canali in fibra ottica senza distinzioni.

La nuova soluzione PLM utilizza un conduttore aggiuntivo, presente in tutti le patch cord di collegamento e in tutti i pannelli di permutazione in rame e fibra. Questo contatto aggiuntivo è realizzato per evitare il degrado delle prestazioni nella trasmissione dei dati in tutte le componenti di connettività TrueNet. Grazie a questa soluzione, ADC KRONE è in grado di offrire TrueNet PLM con una garanzia sulle prestazioni di tipo Zero-Bit Error della durata di 20 anni. La soluzione si interfaccia anche con gli switch di rete tramite protocollo SNMP con l’obiettivo di aggregare tutte le informazioni necessarie a fornire in tempo reale ai gestori di rete un completo quadro della situazione. Un modulo opzionale di software CAD permette la visualizzazione su una mappa delle informazioni più importanti.

La connettività TrueNet Gigabit e 10 Gigabit F/UTP e S/FTP schermata di ADC KRONE è abbinata al miglior software oggi disponibile, per dare ai gestori di rete informazioni dettagliate relative alle reti sotto il loro controllo, tra cui:

La funzione auto-discovery, che offre un quadro dettagliato e aggiornato all’ultimo minuto di tutto quanto è collegato alle varie porte e prese di rete.

L’identificazione di porte inutilizzate e “collegate, ma non utilizzate” sui pannelli di permutazione e sui componenti attivi, che permette di sfruttare gli strumenti di rete fino al 40% in più. Secondo Frost and Sullivan la percentuale delle porte “fantasma” o non utilizzata arriva fino al 40%.

La notifica in tempo reale di un allarme tramite telefono cellulare, cercapersone o posta elettronica nel caso in cui un backbone, un circuito WAN o anche semplicemente il PC di un dipendente venga scollegato in modo anomalo.

Secondo Sun Microsystems una rete si blocca mediamente 70 volte all'anno e nel 59% dei casi la causa risiede in problemi a livello di layer fisico. TrueNet PLM è stata realizzata al fine di ridurre la probabilità che questi problemi si verifichino e per limitare quindi i tempi di fermo macchina e quelli necessari per eventuali riparazioni.

TrueNet PLM è stata inoltre progettata per evitarne l'utilizzo non autorizzato, i collegamenti non consentiti e le manomissioni hardware. La soluzione può ad esempio allertare immediatamente i responsabili di rete nel momento in cui all'interno di un'area soggetta a restrizioni viene collegato un portatile o un PC o quando un server viene scollegato. E' possibile inoltre imporre funzioni di sicurezza, che vengono anche registrate, per aiutare a raggiungere la conformità rispetto ai requisiti imposti dalle normative finanziarie, come la Sarbanes Oxley.

In aggiunta TrueNet PLM mette a disposizione informazioni utili per eseguire spostamenti, aggiunte e modifiche (MAC: Move, Add & Change). Per fare ciò, utilizza dei LED sui pannelli di permutazione che mostrano al personale tecnico (e non) quale cavo di collegamento staccare e dove inserire quello nuovo. Questa soluzione è quindi ideale per tutte le sedi secondarie, in cui anche il personale non tecnico può essere messo nelle condizioni di staccare o attaccare un cavo di collegamento semplicemente seguendo gli indicatori a LED.

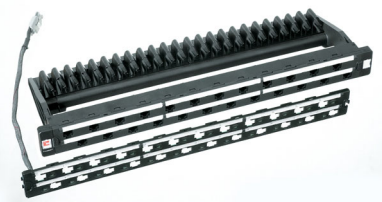
### Informazioni su ADC KRONE

ADC offre i propri servizi come ADC KRONE in Europa/Medio Oriente/Africa, Asia, e nelle zone del Pacifico Indiano. ADC KRONE fornisce sistemi di cablaggio strutturato e servizi necessari per trasmettere Voce, Video, Internet e Comunicazione Dati in tutto il mondo. Operatori via cavo, wireless, imprese, e operatori di broadcast network si affidano ad ADC per offrire servizi di banda larga a clienti residenziali, business e mobili.

ADC (NASDAQ: ADCT) commercializza i propri prodotti in più di 130 paesi. Per saperne di più su ADC KRONE visita il sito [www.adckrone.com](http://www.adckrone.com).

Le seguenti immagini sono disponibili in alta risoluzione all'indirizzo:

<http://www.aid.it/adckrone/index.htm>



CopperTen



PLM CopperTen



PLM Expander