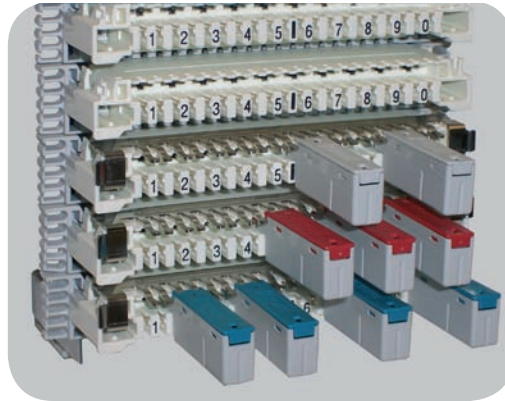


ComProtect® Überspannungsschutz

LSA-PLUS® NT und LSA PROFIL® NT Module



Beschreibung

ComProtect® Schutzstecker sind für den Personen- und Anlagenschutz bei indirekten Blitzeinwirkungen, elektromagnetischen Einflüssen sowie Kurzschlüssen zwischen unterschiedlichen Netzen vorgesehen. Die Stecker sind für den Einsatz in LSA-PLUS® NT Trenn- oder Schaltleisten geeignet. Bei der Auswahl des Schutzsteckers ist unbedingt darauf zu achten, dass die Betriebsspannungen und Betriebsströme der Anwendung die vorgegebenen Werte nicht überschreiten.

Eigenschaften und Nutzen

- Begrenzt Überspannungen und Überstrom
- Geeignet für die Verwendung in Netzwerken mit hohen Übertragungsraten, wobei modernste Bauelementetechnologie den Schutz hochwertiger Systeme garantiert
- Teil- oder Komplettbestückung von LSA-PLUS® NT oder LSA PROFIL® NT Modulen möglich
- Kompakte Bauweise ermöglicht einfache Rangierarbeiten am geschützten Modul
- Anwendung gemeinsam mit 8- oder 10-DA Erdungsschienen

- Grobschutz
 - Basis-Überspannungsschutz in analogen Telekommunikationssystemen
 - Schutzschaltung bestehend aus einem 3poligen Überspannungsableiter und einem Fail-Safe Kontakt
- Grob- und Stromschutz
 - Schutz von Schalt- und Endeinrichtungen, die bereits mit Feinschutz ausgestattet sind
 - Schutzschaltung bestehend aus einem 3poligen Überspannungsableiter, einem Fail-Safe-Kontakt sowie Stromschutz
 - Inverse Schutzkomponenten verfügbar
- 5-Punkt Schutz
 - Überspannungsschutz für Schalt- und Endeinrichtungen in analogen, ISDN, HDSL- und ADSL- Telekommunikationssystemen
 - Schutzschaltung bestehend aus einem 3poligen Überspannungsableiter, einem Fail-Safe-Kontakt, umschaltbaren Überspannungsschutzkomponenten und Dioden für Sekundärschutz
- Wartungsfreier Schutz
 - Langlebiger Schutz für Schalt- und Endeinrichtungen in analogen, ISDN-, HDSL- und ADSL- Telekommunikationssystemen
 - Schutzschaltung bestehend aus einem 3poligen Überspannungsableiter, einem Fail-Safe-Kontakt, umschaltbaren Überspannungsschutzkomponenten und Dioden für Sekundärschutz
 - Überspannungsschutz wirkt als Eingangssicherung

TECHNISCHE DATEN

ComProtect® Überspannungsschutz

LSA-PLUS® NT und LSA PROFIL® NT Module

Installation

Nach erfolgter Beschaltung des LSA-PLUS® oder LSA PROFIL® Moduls wird zur Erdung eine Erdschiene an der Teilnehmerseite des Moduls aufgesteckt (normalerweise entstehen Störungen auf der Teilnehmer- bzw. Netzwerkeite). Anschließend wird der ComProtect Schutzstecker so aufgesteckt, dass sein Einsteckkanal in die Einsteckzunge der Erdschiene greift.

Applikation

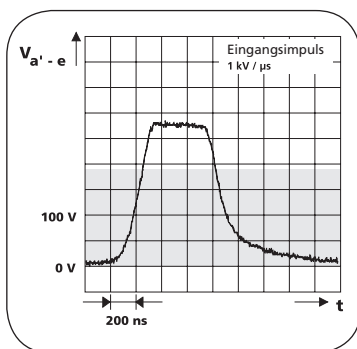
| Konfiguration | Anwendung | Übertragungsrate |
|-----------------|---|------------------|
| NTP I180, OD180 | ISDN, ADSL, HDSL (Konfiguration OD180 ist wartungsfrei) | bis 8MBit/s |
| NTP GB180 | Vermittlungssysteme und Endgeräte mit vorhandenem Überspannungsschutz | bis 8MBit/s |
| NTP VG180 | inverse Schaltungsvariante zum NTP GB | bis 8MBit/s |
| NTP DA180 | Einzelne analoge Fernmeldeleitungen | bis 8MBit/s |
| NTP AS | VDSL | bis 50MBit/s |

Produkt Spezifikationen

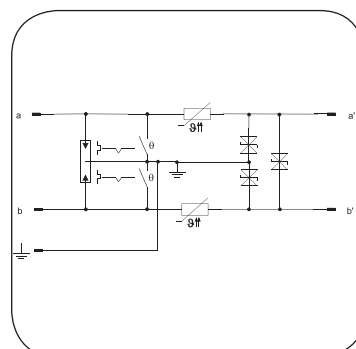
ELEKTRISCHE EIGENSCHAFTEN

| Typ: ComProtect NTP... | I180A1 | OD180A2 | GB180A2 | GB180C1 | DA180A1 | VG180C1 | AS180A1 | Einheit |
|--|-------------------------------------|----------|----------|----------|----------|----------|----------|--------------------|
| Betriebsspannung (DC/AC) | <180/127 | <180/127 | <180/127 | <180/127 | <180/127 | <180/127 | <180/127 | V/V _{eff} |
| Betriebsstrom bei +25°C | <120 | <70 | <130 | <120 | 500 | <120 | 250 | mA |
| Ausgangsspannung bei 100V/sek | <290 | <240 | <290 | <290 | <290 | <290 | <290 | V |
| Ausgangsspannung bei 1KV/ μ s | <350 | <240 | <700 | <700 | <800 | <700 | <320 | V |
| Nennableitstoßstrom 8/20 μ s1 | 5 | 5 | 5 | 5 | 5 | 5 | 3 | kA |
| Nennableitwechselstrom 50Hz1, a/b-e | 5 | 5 | 5 | 5 | 5 | 5 | 5 | A _{eff} |
| Widerstand | 10 | 25 | 10 | 6 | - | 6 | <1 | Ω |
| Abschaltzeit (Stromschutz)- bei 500mA/25°C | <10 | <3 | <10 | <20 | - | <20 | - | sek |
| Fail-Safe-Abschaltzeit bei 5A _{eff} | <5 | - | <5 | <5 | <5 | <5 | <5 | sek |
| Kapazität1 bei 1MHz/1V _{ac} | 40 | 65 | 10 | 5 | <5 | 5 | <20 | pF |
| Leckstrom1 | <5 | <5 | <0.1 | <0.1 | <0.1 | <0.1 | <0.1 | μ A |
| Einfügedämpfung bei Z0=600 Ω | <0.3 | <0.7 | <0.2 | <0.2 | <0.1 | <0.2 | <7 | dB |
| Elektrische Prüfungen | EN 61643-21:2001Kategorie C2 und C3 | | | | | | | |
| Elektrische Sicherheit | gemäß EN 60950-:2001, CE-Marking | | | | | | | |

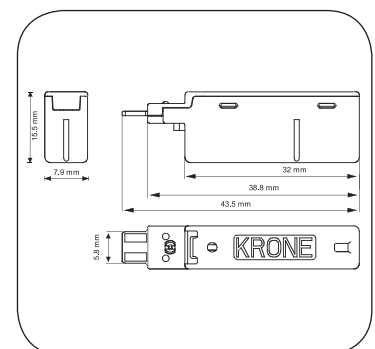
03/07 • 101255DE ComProtect® Überspannungsschutz



Impulsantwort CP NTP I180A1



Schaltbild CP NTP I180A1



Abmessungen in mm

ComProtect® Überspannungsschutz

LSA-PLUS® NT und LSA PROFIL® NT Module

KLIMATISCHE BEDINGUNGEN

Betriebstemperatur: -20°C bis +60°C

Lagertemperatur: -40°C bis +80°C

UMWELTBEDINGUNGEN: IEC 721 Teil 3-3: 3K6, 3Z2, 3B1, 3C2, 3S1, 3M3

Bestellinformation

| Bezeichnung | Katalognummer |
|---|---------------|
| Grobschutzstecker für LSA-PLUS® NT Module NTP DA180A1, Maximale Betriebsspannung: 180V Menge: 10 pro Packung, inkl. 1 Erdungsschiene NTP/10 Gewicht/Packung: 0,050kg Installationshöhe: ca. 32 mm über Modul | 7019 1 015-00 |
| NTP GB180C1, Überspannungsschutz mit 6-Ohm Polymer PTC Maximale Betriebsspannung: 180V Menge: 10 pro Packung, inkl. 1 Erdungsschiene NTP/10 Gewicht/Packung: 0,050kg Installationshöhe: ca. 32 mm über Modul | 7019 1 013-02 |
| NTP GB180A2, Überspannungsschutz mit 10-Ohm Keramik PTC Maximale Betriebsspannung: 180V Menge: 10 pro Packung, inkl. 1 Erdungsschiene NTP/10 Gewicht/Packung: 0,050kg Installationshöhe: ca. 32 mm über Modul | 7019 1 013-00 |
| NTP VG180C1, Überspannungsschutz mit 10-Ohm Keramik PTC. Inverse Schaltungsvariante für die Installation im Verteiler auf der Vermittlungsseite Maximale Betriebsspannung: 180V Menge: 10 pro Packung, inkl. 1 Erdungsschiene NTP/10 Gewicht/Packung: 0,050kg Installationshöhe: ca. 32 mm über Modul | 7019 1 013-32 |
| 5 Punkte Schutzstecker für LSA-PLUS® NT Module NTP I180A1 Maximale Betriebsspannung: 180V Menge: 10 pro Packung, inkl. 1 Erdungsschiene NTP/10 Gewicht/Packung: 0,050kg Installationshöhe: ca. 32 mm über Modul | 7019 1 012-00 |
| Wartungsfreier Schutzstecker für LSA-PLUS® NT Module NTP OD180A2 Maximale Betriebsspannung: 180V Menge: 10 pro Packung, inkl. 1 Erdungsschiene NTP/10 Gewicht/Packung: 0,050kg Installationshöhe: ca. 32 mm über Modul | 7019 1 014-00 |
| HighSpeed Datenschutzstecker für LSA-PLUS® NT Module NTP AS180A1 Maximale Betriebsspannung: 180V Menge: 10 pro Packung, inkl. 1 Erdungsschiene NTP/10 Gewicht/Packung: 0,050kg Installationshöhe: ca. 32 mm über Modul | 7019 1 017-10 |

Für Informationen zu weiteren Varianten mit anderen elektrischen Eigenschaften sowie Zubehör, wenden Sie sich bitte an ADC KRONE (protection@adckrone.com).

TECHNISCHE DATEN



KRONE



Internet: www.adckrone.com

EMEA Regional Büro:

ADC GmbH, Beeskowdamm, 3-11, 14167 Berlin, Deutschland

Telefon: +49 30 8453-1422 • Telefax: +49 30 8453-1412

Eine Liste aller ADC Vertriebsbüros weltweit finden Sie auf der Internetseite.

Die hier veröffentlichten Angaben entsprechen dem Datum der Publikation des Dokuments. Da wir an der Optimierung unserer Produkte stetig weiterarbeiten, behalten wir uns das Recht vor, Änderungen an Spezifikationen vor Bekanntmachung vorzunehmen. Sie können zu jeder Zeit den Stand der Produktspezifikationen überprüfen, indem Sie uns in Berlin kontaktieren. ADC KRONE sieht das patentierte Produktportfolio als Corporate Angelegenheit an und verfolgt jede Art von Verstoß.

Lagernr. 101255DE März 07 Revision © 2006, 2007 ADC Telecommunications, Inc. Alle Rechte vorbehalten